



NAITCHUAT KULIAKTUAT

NUNAKPUT NUNIAVIKPUT

KATITHIUT TAMAANA
KULIAKTUAT

KAYLA NANMAK AREY

KULIAKTUAT
HITHIANI.

TAMAKUA
ATHALAKKANIIN

DARCIE OUIYAGHASIAK BERNHARDT





NUNAKPUT INUNIAVIKPUT

KATITHIUT TAMAANA KULIAKTUAT

KAYLA NANMAK AREY

KULIAKTUAT HITHIANI

TAMAKUA ATHALAKKANIIN

DARCIE OUIYAGHASIAK BERNHARDT

KANGIKHI

NELLIE AREY UNA CAROL OYAGAK

NIPAICHUGUT





Tautukkait uvlugaat tungugathirut, tuttu
amingii nakuugut annugaghirut. Tatkanatnak
chianiin West Channelmi mayukhaganiaktut,
kiminitch nangma hiaqtut Takpaagunaktuat
tuttuliahutin annugahianik. Innaktuak ukiumi
attuktakaharanik. Ingiliganaan ukitchuat nakurrut
annugahiranik mitugii nakuurut annugahimatigik
aullamata attuyunaktut. One weekmi tuttumik
ivahaalaniaktugut annugharanik inglilahan
tainailuat



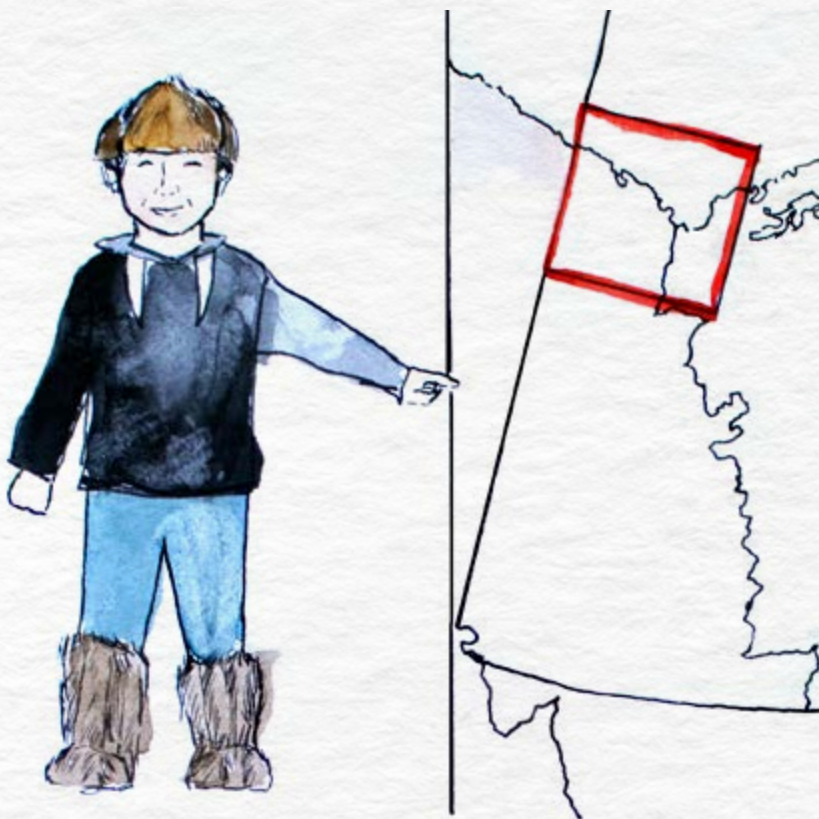
– *Kathleen Hansenmi*

NATTIGIVIK



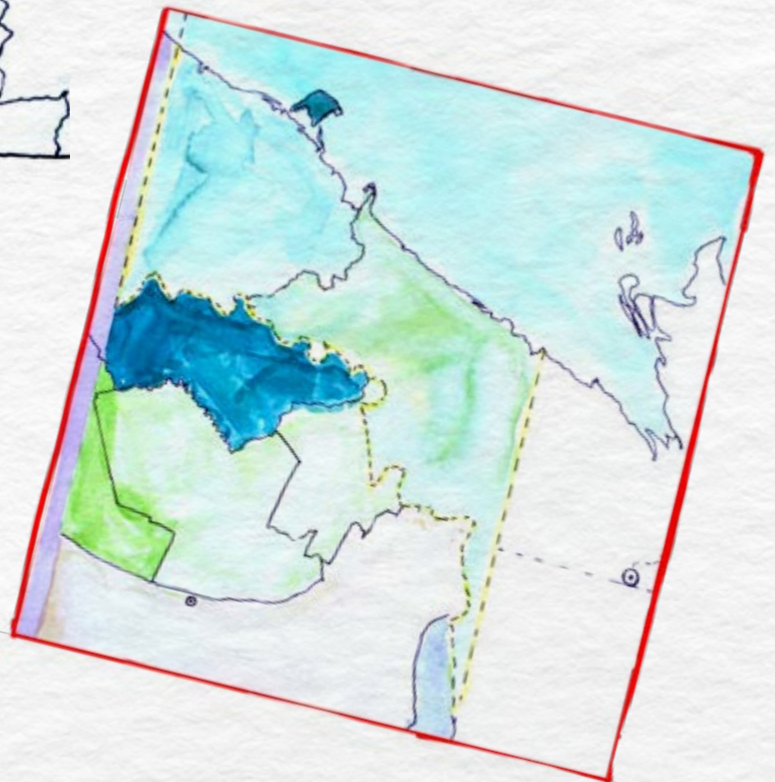
Uvlupak, nutakaanik pimariarut
westernpiim Inuvialuit
Settlement Regionmiguk.

Attituaapii. Yukon North Slopemiguk. Nutakatalu taununga allaagattugut, ukiulimaugaman. Illifiluniin piyaktthuptuat, tamana nunakput atugikput



Ivagut Inuvialuitugut kuliaktuam ligagatigut Yukon North Slopemiguk.

Igligaratugut tamaani, uttutkanaptnik annaptnik gahutiraktugut. Attata tuvra kuliaktuat athigaktigut unipkaniik.



QAUURUQ

Pappaga, tuhaavut Inuit ukaktuat Inuvialuit piutiginiq. Hunouniva?



Humimaktihaviha, Yukon North Slope, Inuvialuit pivanii, Isumatiiriaktugut hunik pikapta.





Inuvialuit havakhuguriaktut makpiga huna, iina nunakput pitchailiagligaat. Pitkukuariagtigut taina Inuniahutikput maligiliguu.

Tamaana ilukaan kuliaktuaharuk Wildlife Management Advisory Council (North Slope)mun, tamana kuliaktuak Inupiat kuliak tuaknikkatithuni IFAmi. Ikayuagigaatigut iina nunaptinii nigirutit nikii inglu iina nakuyuahgmaut.



HIVULIQ

Traditional Knowledgeuguk tamaana Inuniagivigikput Inunia agvagiptiinun gahutimaruk ahiin Inuniaavaptinii iina pimaaniaakput. Illihariaktugut Inunia illihamakaptiniik.



Nunamigilu nigirutiituglu havakaktut attauchikun. Knoledgeputhuguuk iina pimagaat iina Inuniagutit pithagiaitch.



Kaknakimagitput tamaana havagiviat
nunakput, illanii qanuqhima iina
aglaannugagiaat.

Tamaana Inuniagivikput
pimahugikput
kaniqhiviitput
illihariniakput North
Slopemiguk qanuq
iina pitkuhiganiakput
himaanaallahianuk
taumaanukiunii.



KASUKKITKAA



Q anukikpit Paanik,
huluatiin tavani nunami?



Illihaktunga
nikihaingnik
ummingmiatch
Qikitagarukmi.

Tamaanii pitkugaruuk,
researchaktuguk
North Slopemi ikayuk
takaraugut qanukpia
guminiagikput pihuk
kivutpivikput.



Akupaak pigikput umingmait timingi annakgilu tamaanii tavrailu piingi humilu nuutpata akiani. Tmana knowledgehavak quminantuk illihimanikavnik tavrani illiharaviini.

Qatitchi mathraat ikaguianaitch tamaana pivingmi Inuvialuitlu tingmingiini katithivik piimni tamaani nigirutiginun.





Kina tamana pingangitchut
tauhek qanukimagaan
nigirittituun nigiruktini itunni

Inunia aktunga
inuniahaviktavrani tamaani
nunami nakuviraktut
tamakua nunaat nigirut
tinlu tamaani itaktut



ATAUTCHIGUN KATIMAGIRUT



Tamaani nigirutit
nunak kininaktuk
tamaani aulagupta
pivihigaptinii ituktut.

Ikakkaffi ikagapta nigirutit
quanagiraktatutigit.
Illigiauratut tauk, nigithaktut,
anguligiatut.



NAVILAITCHUQ



N ikivut tamaani piviahgivivut inihigulu. Piluatat. Nanik tainahilu akupgahigatigut.

Illanii nikihiaptinik pilaitchigut iina tapkiniahivinmin, nimirut titalu nunaptalu kaitchiigaat, nakuruq aahi tamanatikivut.





Nikivut pininaktigit, nagalikka atugut pitchivilu nikihiavut.

lina ikayutigattugut nikihiaptiniik athigaa nakuuruq, nakuruhut ahiin.



IGLAHAURUK TITGATIGUT

Tainaa
illihaktaurumautiin,
illihimapak tutiin.



Nunakput allanguktut,
ihumaptiniin iina
angumaaitkipput, iina
pimaugalugu kaunagilugu
iina pivikpulu iina
ikayutiaaguta pimalugu.



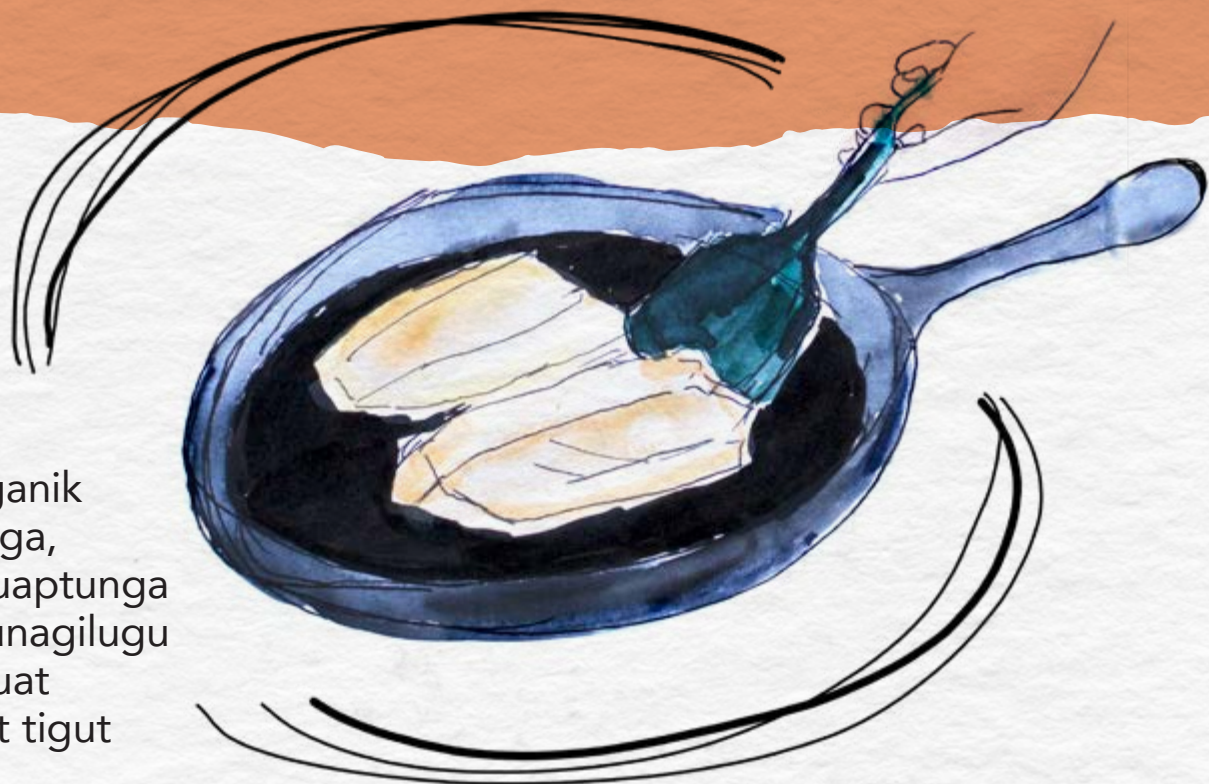
QUVIAHUUTTIGIVIKPUT



kalukunaaniriaak
anguraan.



lina nikhiganik
piguaptunga,
ikalungaguaptunga
nunalu kaunagilugu
uvagututtuat
kaunagiaat tigut
nunaptaa.



Allanguninuaktut
aglaan pimalugi
illihaptuaguptunga
annaanung.



INIUUHIKPUT



" Humilika a iina nunaami nakuruq. Humiliikaa.
 H Tamaani inuguguviktinnii, tamaani
 igiliagkatugut, Aklavikmiin aglaan taungunga,
 taungunga aglaan Kaktoviknin aglaan nakuuruq.
 Pingiaitchunganga nakuraami, Inuit nakuagiaat
 tamaana apkun, Uvanga uvamnutuak nakuumiuk
 nunatkatka inugunia ahpki, kilalukammiik
 pillanganik kilaluk amihautuvaali, cookiun
 nigikimilu makhiuniginmilu illihautiviulli, hunigilika
 illihautitha ithiitka. Tainaa illihimaahuruarut taina
 havavigikput tamanait pimaugatiahiaat. Inugugut
 kaaganakkuap tainaa Inuguutiga nakuruq. Atauhiiq
 aglaan pinianitkikaga igiliaurighurarut inikhiuglu.
 Tapkamilu, Akpayuarchiakmulu.... lina qanuqulikika
 iina nunapigikput..... lina hunaliikaa nakuraaq
 angayukavut piiqhimiart. "

(WMAC NS Traditional Use Study 2018)

Quliaktuat tamaktuat inuninglu ikayatarut. Inuguniaktuni tavraani Inuvialuit Settlement Regionmin. Tamani nunami nunamiilu north slopemi. Inupiat nunami inuniaugrut iina himaihtchuk havagahivut tamakua hunik havautivut tamakualu pikaptigik iina katauchimut kimaglugu havanga ivut.

Tamana aitchutigikikput nutakaptingnuni nutagaiinuulu quliaktuat tamakua pitukhimarut quliaktuak hamik atauchimun katichimagait North Slopemun. Tamana nauhimaruk iina havaunnanik timimii atugagigat Yukon North Slopemi tamana havaut.

Iina ikayutauniaktut tamanaa iina havaktuanut. Iina tamanaa hiamilu iina kuliaktuat tuhaathaikathat, tamanalu atuugukaput. Atauchimun kati chimathuat tamakualu Yukon North Slopemi iina havagaviniich.



DARCIE OUIYAGHASIAK BERNHARDT

Inupiat uvangalu itkilitviu uvangalu, iina havaktuanaa Tukturaqtuumi inuvuktuanga, tagium milu iina anuuhilukuami, havagaktu galu iina nunamii nunamhinani tamanga nunamin iina nakuuramik havagut tuunga. Iina nutapkamnullu iilamnulu. Inuniautiiga iina kuliaktuanun ihumahuruk. Kanugulu iina inuniagun iina northmi I a ishuuma ihimagra kama iina aimaavaimniin. Pigigat tamaana kuliaktuanan Indigenous Artists Recognition iina Arts Nova Scotia (2020mi) timiminilu havanilu.



KAYLA NANMAK AREY

Atiigaa Nunmak amoungniin pingaatha Tuva Laura Arey atinga. Nanangulu Nellie, Mamaangalu Carol, iina hukama kamanaktuat uniktak tunga. Inupiatun atiivut iina taina taimanangnin taununga inuvuuttitimniin atiiruut. Inaihumuk amna nanmukmik atikikama nakuagagigaa. Inupiatut tamaana Nanmagavik. Tamakuigaa hunik Nunmak katitchimagiga tamaana havoun WMACNSmin quliaktuagavik tamaana taimaanga aniin kuliaqtuagavik tamanaa North Slopemi ikayutaraktuk. Katithivik atauchimuk himaviulu.

Atausik: Huuna nipii,
hanigaani, naviulu
tamana uktuahagulu
tamanaa iinaihuk
ithumatigu ikput
nakuuraaq?

Maluguuk: Illihauriiruat
iina ikayutithaktut
Yukon North Slope
Miguk?

Pingasut: huhukpiit
iina North
Slopemi?

